

*Организация спелеопохода,
1 категория сложности, пещера Грандиозная,
Южный Урал, август 2023 г.*





Савинов Василий Петрович

Педагог дополнительного
образования МАУ ДО ДООЦТК
г. Салават РБ

Председатель МКК МАУ ДО
ДООЦТК г. Салават РБ

Мастер спорта, инструктор
спортивного туризма спелеотуризм,
ССЗК

Опыт руководства походами до 5 к.с.



*Муниципальное автономное учреждение
дополнительного образования
«Детский оздоровительно-образовательный
Центр туризма и краеведения»
городского округа г. Салават
Республики Башкортостан
(январь, 1990 г.)*

Отдел краеведения и школьных музеев
Отдел путешествий и экскурсий
УМЦ «Авангард»

Детский оздоровительный лагерь «Бригантина»

Отдел туризма

- Пешеходный туризм
- Спелеотуризм
- Спортивное ориентирование
- Туристско-оздоровительные программы для детей с ОВЗ
- Туристско-краеведческая деятельность учащихся младшей школы
- Школа безопасности
- МКК



Дополнительная общеобразовательная общеразвивающая программа

«К центру Земли!»

1 год обучения

основы туристской деятельности и туристской подготовки
(«Введение в тему»)

2 год обучения

модуль «Пилигримм» ----- модуль «SaveTeam»



Планирование похода

1. Выбор места
2. Сбор информации о районе проведения похода
3. Оформление документов
4. Распределение обязанностей в группе .
5. Составление планов на маршруте

Выбор места.

Выбор района, где будет проходить поход.

Выбор пещер соответствующих прохождению маршрута первой категории сложности.



Выбор пещер

Пещеры для прохождения соответствующего маршрута выбираются из кадастра категорийных пещер, утвержденный спелеосектором МКК региона.

В данном походе были выбраны такие пещеры, как

ГРАНДИОЗНАЯ им. В.А. АНУФРИЕВА ,
пещера Ледовая (Ыласын), и пещера Отважных

Сбор информации

Сбор информации по району;

- уточнение картографической информации для заброски выброски на маршрут и перемещение от одних пещер до других.

Сбор информации по пещерам;

- топосъёмка пещер , описание , схемы навески , подходы ко входам пещер.

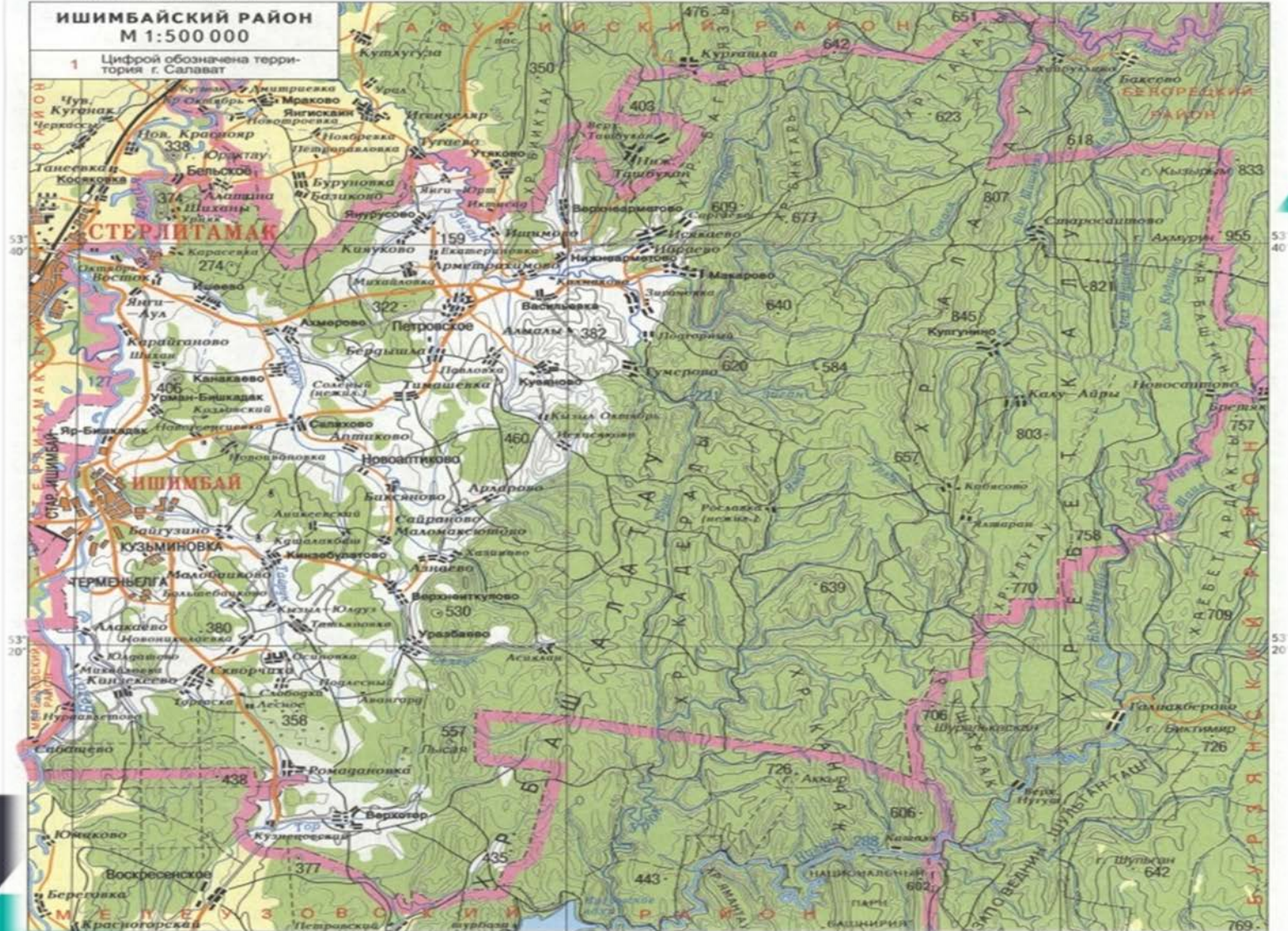
56°00' к востоку от Гринвича

56°30'

57°00'

ИШИМБАЙСКИЙ РАЙОН М 1:500 000

1 Цифрой обозначена территория г. Салават



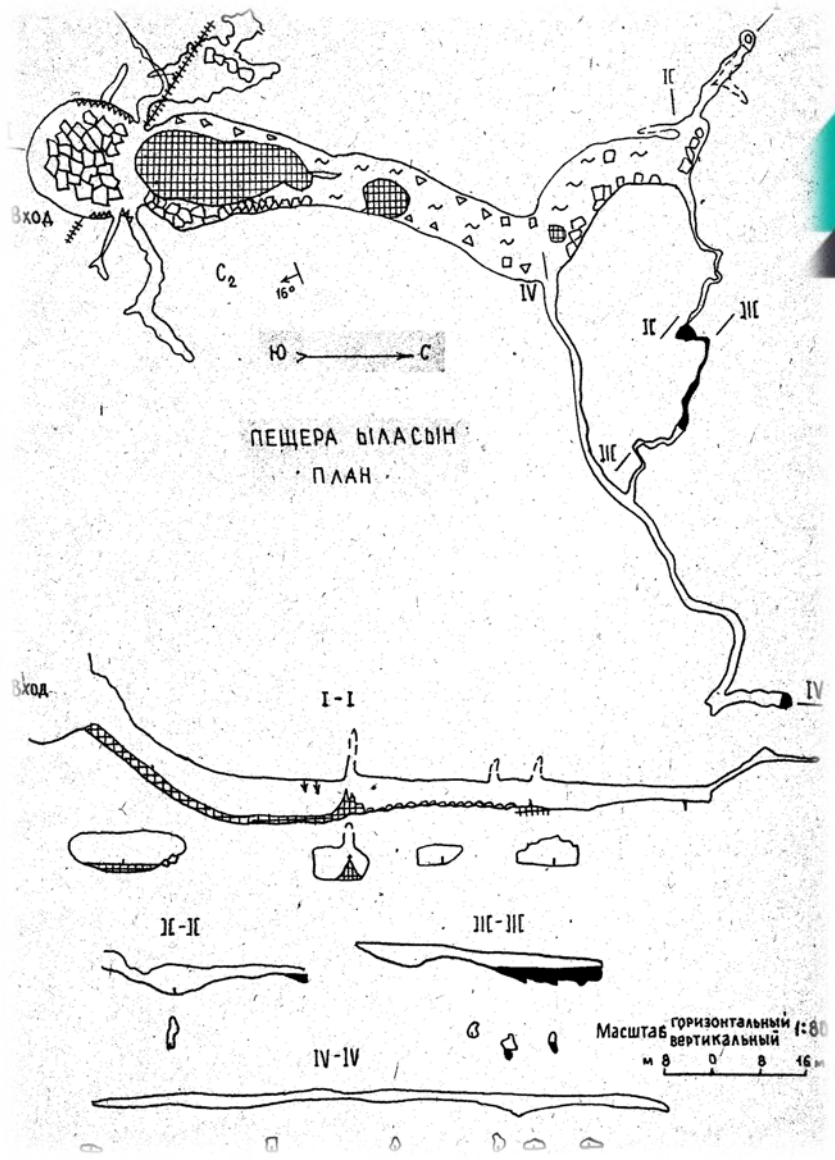
56°00'

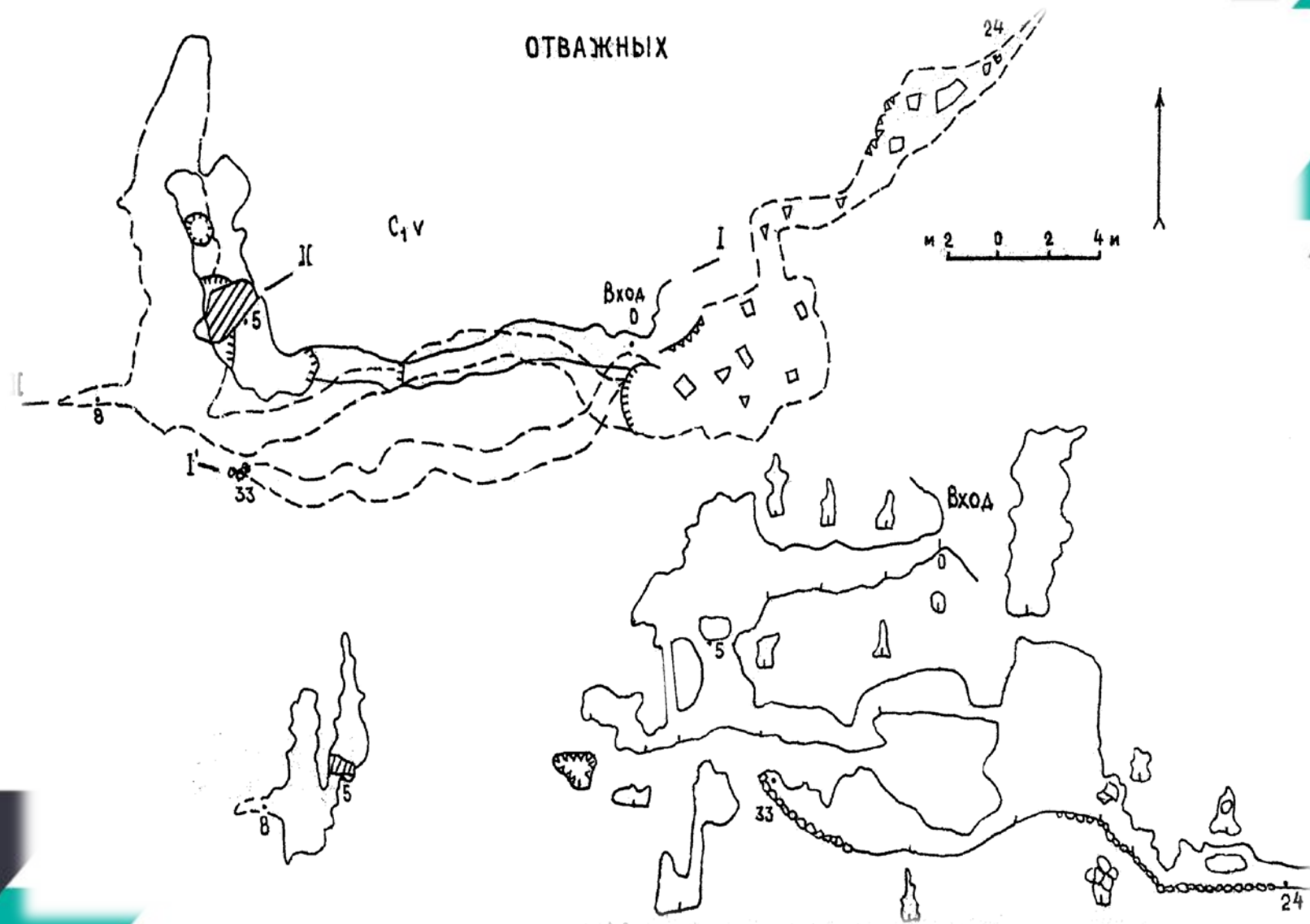
56°30'

57°00'



Рис. 6 Схема расположения пещер в бассейнах рек Зиган, Шида, Ишоры

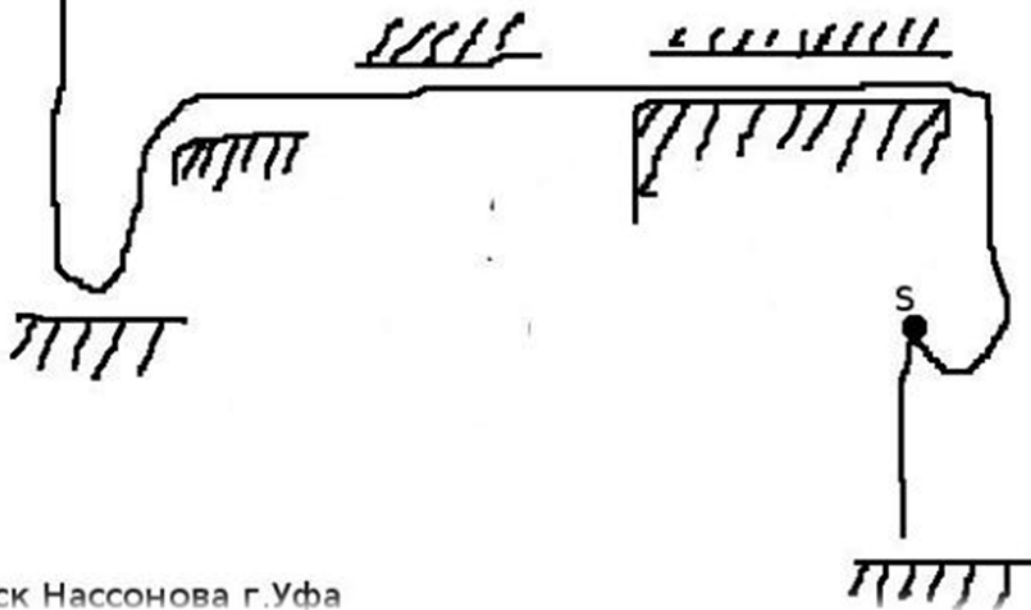






Пещера Отважных, схема навески 2012/06/03

1. Всего было 50м веревки, участки не замерили, остаток тоже
2. Лучше брать 2 веревки. Надо забить еще один spit на начало второго колодца, чтобы блокировку точек делать.



Еремеев В.А., ск Нассонова г.Уфа

Пещера Грандиозная



Оформление документов

Заполнение маршрутных документов.

Оформление документов и приказов для совершения похода с несовершеннолетними.

ВНИМАНИЕ!

Согласно действующему законодательству, туристские группы должны проинформировать службы МЧС России за 10 дней до начала путешествия. При подаче онлайн-заявки на регистрацию необходимо указать состав и количество участников, руководителей, контактные телефоны, подробную информацию о маршруте и т.д. Ответственный сотрудник ведомства в субъекте РФ обязан обработать заявку в течение одного рабочего дня, после чего передать сведения в спасательное подразделение, в зоне ответственности которого планируется маршрут. Для этого необходимо:

1. Пройти он-лайн регистрацию туристской группы на сайте https://forms.mchs.ru/service/registration_tourist_groups, выбрав отделение МЧС по региону прохождения маршрута.
2. Получить регистрационный номер группы в МЧС и сообщить о номере регистрации в региональном отделении МЧС в МКК.
3. Сообщить в территориальный орган МЧС и МКК, а также в случае участия в официальных соревнованиях в ГСК о выходе на маршрут.
4. По окончании маршрута информировать территориальный орган МЧС в срок и способом, указанном в уведомлении.

Маршрутная книжка № 3-22

1. ОБЩИЕ СВЕДЕНИЯ

Группа туристов МАУ ДО ДООЦТК Г. САЛАВАТ
(Субъект РФ, муниципальное образование, организации, учреждение, туристский клуб и т.д.)

в составе 11 (одиннадцать) человек
(число) (число - письменно)

с « 10 » « 08 » по « 19 » « 08 » 2022 г. совершает
прохождение спелео маршрута первой категории
сложности (вид маршрута) (прописка)

в районе Ишимбайский по маршруту:
г. Салават - с.Верхатор - пещ.Грандиозная - с.
Верхатор - д. Хазиново -пещ. Отважных - пещ.
Ылысын(ледовая) - д. Хазиново - г.
Салават

Руководитель группы : Савинов Василий Петрович
Фамилия Имя Отчество (полностью)

Телефон 89273303201 e-mail: savspeleo@list.ru

Зам. руководителя
(для групп школьников и др.) Адршина Жанна Юрьевна
Фамилия Имя Отчество (полностью)

Телефон 89177477686 e-mail: janna.lomovtsova@yandex.ru

Тренер
Руководитель прототипной организации Мусаев Мухаммад
(Имя) (Фамилия Имя Отчество)

Телефон 85174645205 e-mail: musalimov888@gmail.com
М.П. (Прототипной)

Распределение обязанностей в группе

2. СОСТАВ ГРУППЫ

№ п/п	Фамилия, Имя, Отчество (полностью)	Год рождения	Место проживания: Субъект РФ, город, телефон	Подпись ¹
1	Савинов Василий Петрович	1985	Р.Б. г. Салават 89273303201	
2	Адршина Жанна Юрьевна	1999	Р.Б. г. Салават 89177477686	
3	Анпилогов Никита Сергеевич	2004	Р.Б. г. Салават 89869762940	
4	Ратюк Евгения Михайловна	2005	Р.Б. г. Салават 89191486290	
5	Абельгузин Абдулфаттах Флюзович	2006	Р.Б. г. Салават 89273180772	
6	Чильдинов Александр Александрович	2006	Р.Б. г. Салават 89177665058	
7	Лебедев Валентин Александрович	2007	Р.Б. г. Салават 89196135499	
8	Шафиева Аделина Ренатовна	2008	Р.Б. г. Салават 89177836140	
9	Биккушев Линар Эдуардович	2009	Р.Б. г. Салават 89191414893	
10	Горкунова Мария Александровна	2006	Р.Б. г. Салават 89870204001	
11	Субхангулова Элиза Илгизовна	2009	Р.Б. г. Салават 89191597997	

Маршрутная книжка № 3-22

вида спорта «спортивный туризм» (Часть 2) и Регламента организации и прохождения спортивных туристских маршрутов.

Руководитель маршрута Савинов В.П.
(подпись) (Фамилия И.О.)

Дата заполнения маршрутной книжки «03» «08» 2022 г.

¹ Заполняется только для маршрутов, где предполагается переноска грузов.

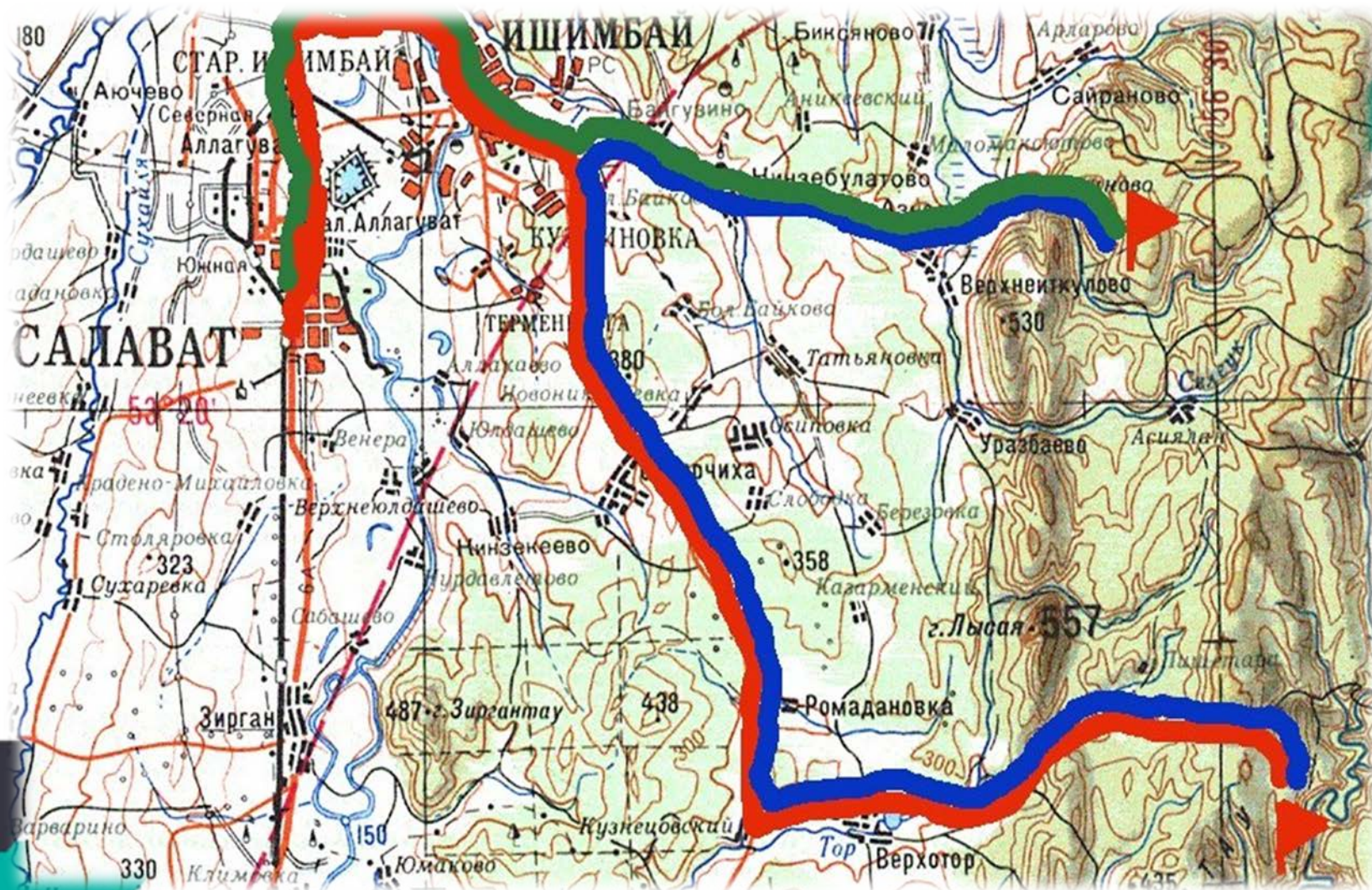
Телефон, e-mail, контактные данные родственников	Туристский опыт ² перечислить маршруты, совершенные по данному виду туризма с указанием районов и категорий сложности (5У – участ., 4Р – руков.)	Обязанности, распределение по средствам сплава и др. (для авто и мото указать номерной знак)	Подпись ¹
89272310346	5Р (З. Кавказ) 3Р (Ю. Урал)	Руководитель	
89174245927	1У (ю. Урал)	Зам. Рук.	
89191449427	Б.Р.	завхоз	
89610478170	Б.Р.	медик	
898761767858	Б.Р.	участник	
89876221355	Б.Р.	участник	
89899591932	Б.Р.	участник	
89178021204	Б.Р.	участник	
89174240616	Б.Р.	завснар	
898725124018	Б.Р.	участник	
89273020025	Б.Р.	участник	

«Наличие туристского опыта подтверждаю»
Член МКК Чильдинов А.А.
(подпись) (Фамилия И.О.)

Составление планов на маршрут:

- выбор оптимального маршрута передвижения на автотранспорте (пещеры находятся в разных карстовых районах);
- выбор маршрута в пещере Грандиозная (пещера большой протяженности) и согласование с видовым сектором Баш РМКК;
- планирование НБЛ (наземного базового лагеря) для удобного подхода к пещерам;
- подготовка снаряжения для удобного и безопасного прохождения препятствий в пещерах (в пещерах есть вертикальные участки);
- планирование работ в пещере (СТО , топосъёмка и оборудование вертикальных участков в пещерах)

Планирование автомобильного маршрута



План посещения пещеры

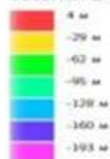
п. Грандиозная им. В.А. Ануфриева

Длина: 8990 м

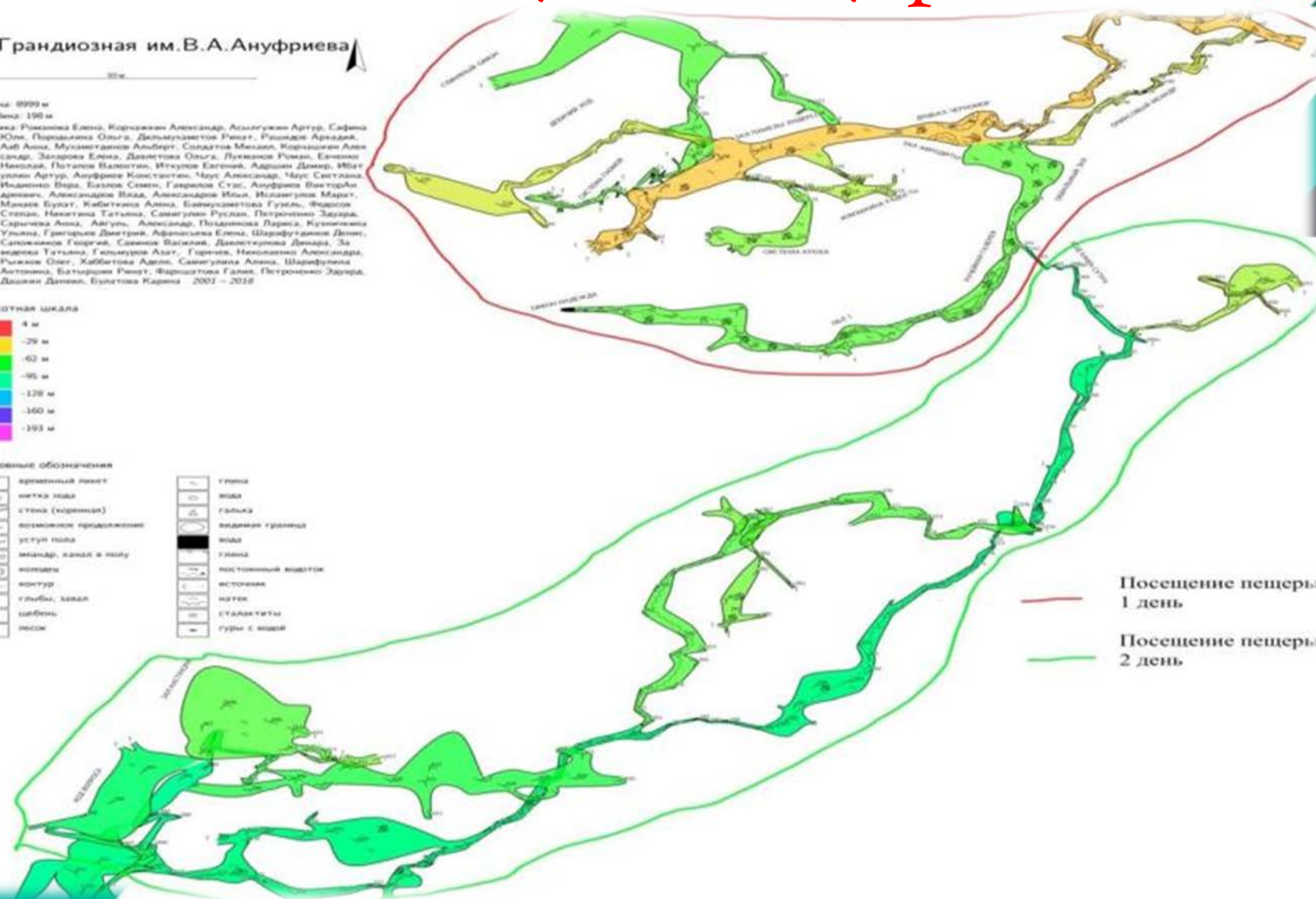
Глубина: 190 м

Схема: Романова Елена, Корчажкин Александр, Асылгузин Артур, Сафина Юлия, Поровалина Ольга, Давыдовичев Ринат, Рашидов Артадил, Аби Анна, Муллангидиев Альберт, Солдатов Максим, Корчажкин Александр, Заларова Елена, Давытова Ольга, Лукомский Роман, Евичкин Николай, Потолов Валентин, Иткулев Евгений, Аджиев Дамир, Ибрагимов Артур, Ануфриев Константин, Чусов Александр, Чусов Светлана, Ибрагимова Вера, Баласов Сергей, Газаров Стас, Ануфриев Виктор Ал, Арсланов Александр Влад, Александров Илья, Исламгулов Марат, Манков Булат, Кабиткина Елена, Баймухаметова Гузель, Федосов Степан, Нахитина Татьяна, Самгулиев Руслан, Петровичко Захар, Садычова Алена, Айгуль, Александр, Паладинова Парнис, Кузнецова Ульяна, Григорьев Дмитрий, Афанасьева Елена, Шарифуллин Денис, Сапожников Георгий, Савинка Василий, Давытулова Динара, Захарова Татьяна, Гильмуллин Азат, Горичев, Николай Александр, Рыжков Олег, Хабитова Адели, Самгулиев Алена, Шарифуллин Антоний, Батыршин Ринат, Фаршатов Галиев, Петровичко Захар, Давыкин Денис, Булатова Марина 2001 – 2018

Пысотная шкала



Условные обозначения



— Посещение пещеры: 1 день
— Посещение пещеры: 2 день

*Организация
тренировочного
полигона для
закрепления техники
безопасного
прохождения
вертикальных
участков на
маршруте*



Постановка задач на маршруте

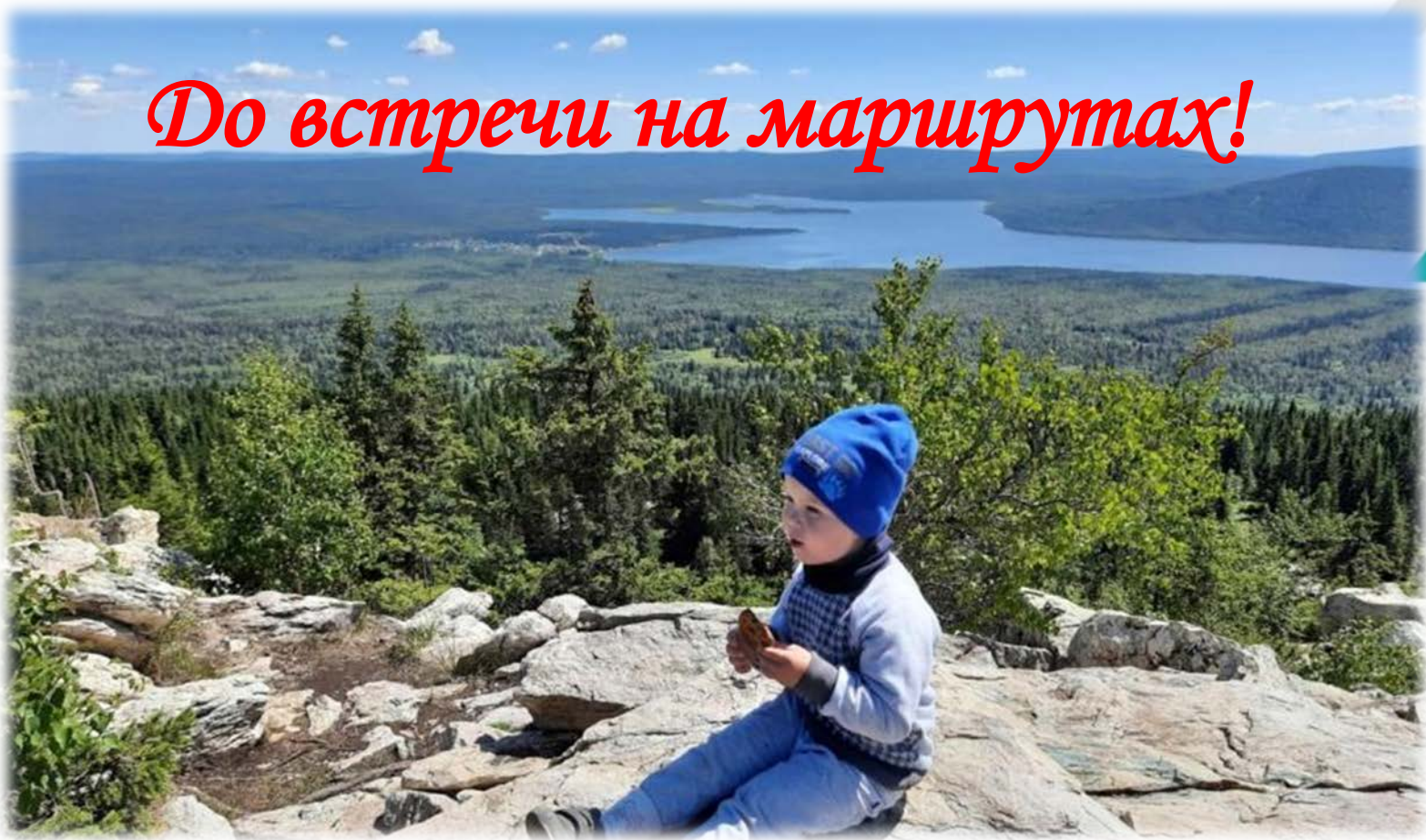
спортивно-
техническое
описание пещеры,
топосъёмка,
оборудование
вертикальных
участков
техническими
элементами навески



Соблюдения безопасности на маршруте - залог успешного похода и достижения целей в путешествии !!!



До встречи на маршрутах!



МАУ ДО ДООЦТК г. Салават
<https://sites.google.com/view/doockt>
https://vk.com/doockt_salavat
Савинов Василий Петрович
savspeleo@list.ru